

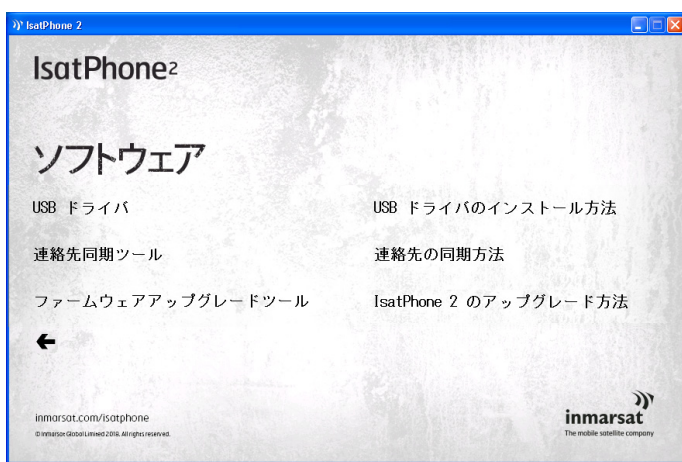
IsatPhone²

HOW TO

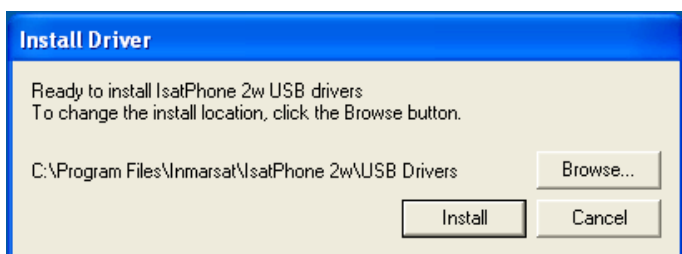
USB ドライバのインストール方法

USB ドライバは、連絡先同期ツールおよびファームウェアアップグレードツールをコンピュータにインストールする前に、インストールする必要があります。USB ドライバをインストールすると IsatPhone 2 の充電時間も短縮できます。

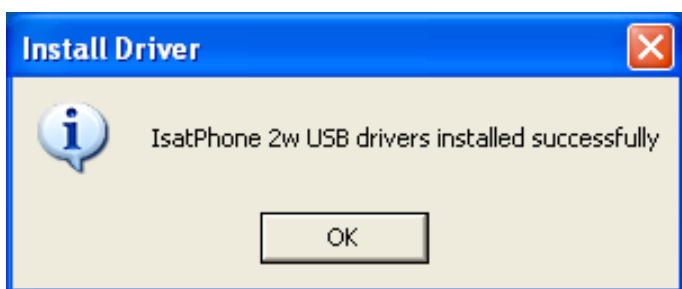
このツールは、Windows 10、Windows 8、Windows 7、および Windows XP をサポートしています。USB ドライバは、以下の手順でご使用のコンピュータにインストールしてください。



USB ドライブの起動後、ソフトウェア > USB ドライバの順に選択します。



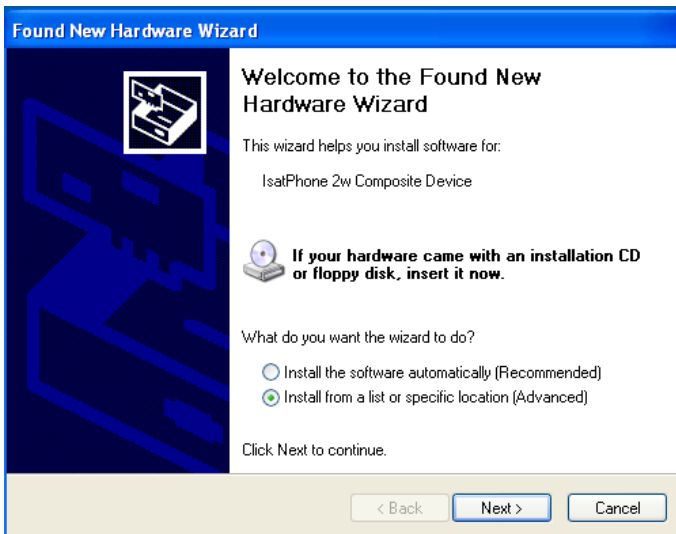
[Install] (インストール) をクリックします。
Software Installation (ソフトウェアのインストール) ダイアログボックスが表示されます。



[OK] をクリックします。
これでドライバのインストールが正常に完了しました。

新しいハードウェアのインストール: Windows XP

新しいハードウェアを Windows XP にインストールする手順は次のとおりです。

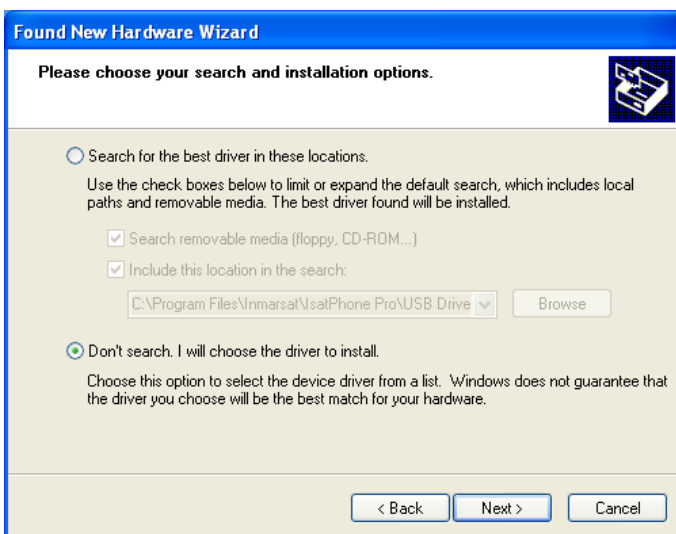


同梱の USB ケーブルを使って、IsatPhone 2 をコンピュータに接続します。IsatPhone 2 の電源がまだ入っていないければ、スイッチ オンしてください。

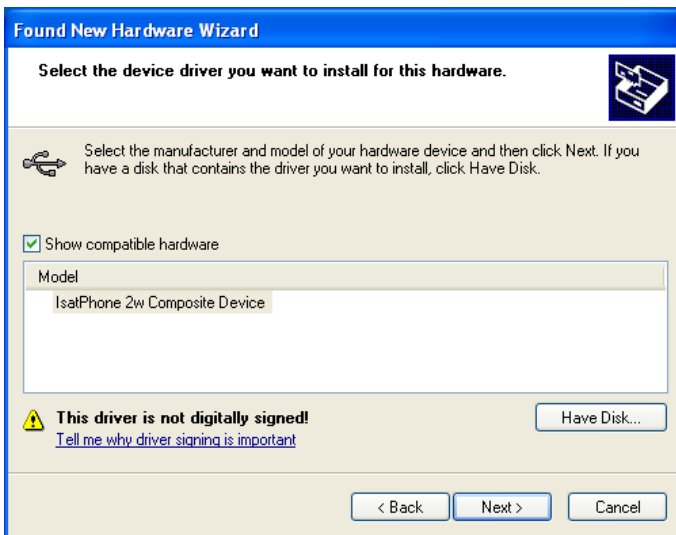
USB ケーブルを接続すると、次のポップアップメッセージが表示されます。「New hardware found: IsatPhone 2w Composite Device」(新しいハードウェアが検出されました: IsatPhone 2w コンポジットデバイス)。

Found New Hardware Wizard (新しいハードウェアの検出ウィザード) が表示されます。

[Install from a list or specific location (Advanced)] (一覧または特定の場所からインストールする (詳細)) を選択して、**[Next]** (次へ) をクリックします。



[Don't search. I will choose the driver to install] (検索しないで、インストールするドライバを選択する) を選択して、**[Next]** (次へ) をクリックします。

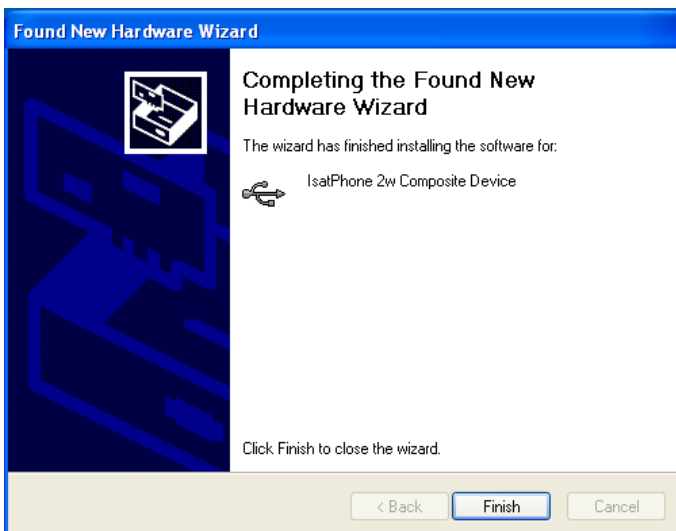


もういちど **[Next]** (次へ) をクリックします。

Hardware Installation (ハードウェアのインストール) ダイアログボックスが表示されます。



Found New Hardware Wizard (新しいハードウェアの検出ウィザード) によってソフトウェアがインストールされます。

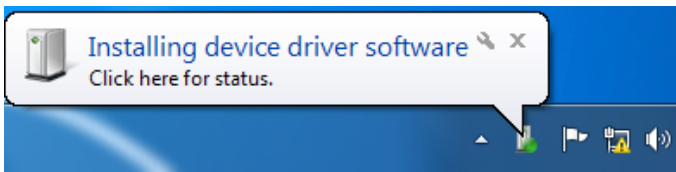


[Finish] (完了) をクリックします。**System Settings Change** (システム設定の変更) ダイアログボックスが表示されます。

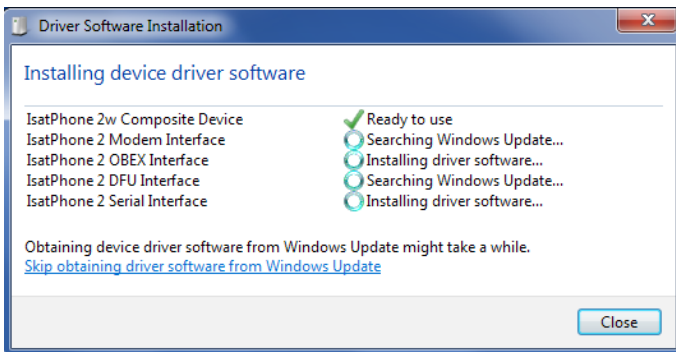
コンピュータと IsatPhone 2 から USB ケーブルを取り外します。

新しいハードウェアのインストール: Windows 7

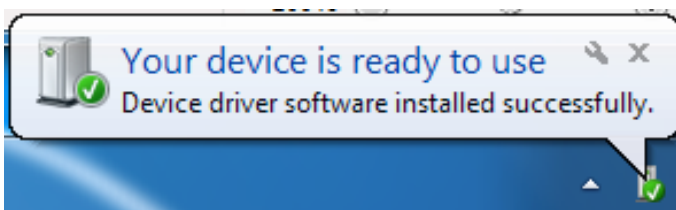
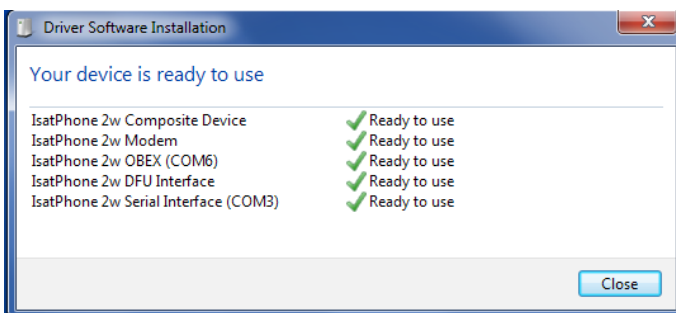
デバイスを接続すると、そのデバイスのドライバのインストールが自動的に開始されます。



インストールの状態を表示するには、タスクバーのアイコンをクリックします。



タスクバーのアイコンをクリックすると、インストールの状態がウィンドウに表示されます。



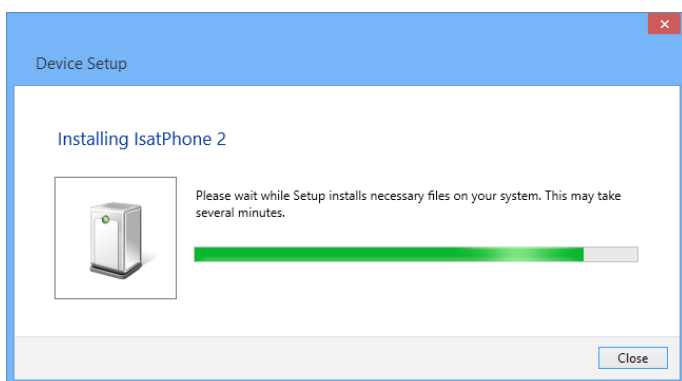
インストールが正常に完了したことを知らせるメッセージが表示されます。

新しいハードウェアのインストール: Windows 8 および Windows 10

デバイスを接続すると、そのデバイスのドライバのインストールが自動的に開始されます。



インストールの状態を表示するには、タスクバーのアイコンをクリックします。



タスクバーのアイコンをクリックすると、インストールの状態がウィンドウに表示されます。

inmarsat.com/isatphone

本文書の制作にあたっては細心の注意が払われておりますが、収録された情報の妥当性、正確性、完全性、合理性、目的への適合性については、明示・黙示とを問わず、表明または保証するものではなく、またインマルサットグループ企業またはその管理者、社員、代理店は、本情報に起因するいかなる責任あるいは債務も負うものではありません。かかる責任および債務は適用法により許可される最大限の範囲において、すべて免責および除外されるものとします。INMARSATは International Mobile Satellite Organisation (国際移動衛星通信機構) に帰属する商標であり、Inmarsat Global Limited に使用権が与えられています。インマルサット社のロゴを含め、本書に記載されたその他あらゆる商標は、Inmarsat Global Limited に帰属します。本免責事項は、翻訳版と原語である英語版の間に相違が認められる場合、英語版が優先されるものとします。© Inmarsat Global Limited 2018. 無断複写・転載を禁じます。IsatPhone 2 How to Install USB Drivers (Model 2.1) May 2018 (Japanese).