

IsatPhone2

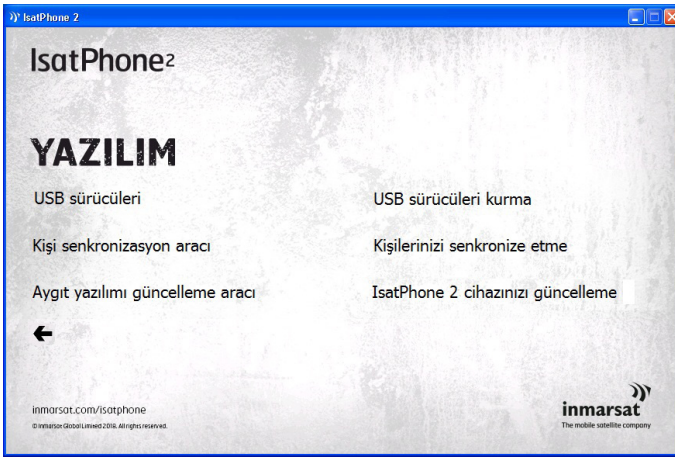
KULLANICI KILAVUZU

Kiřilerinizi Senkronize Etme

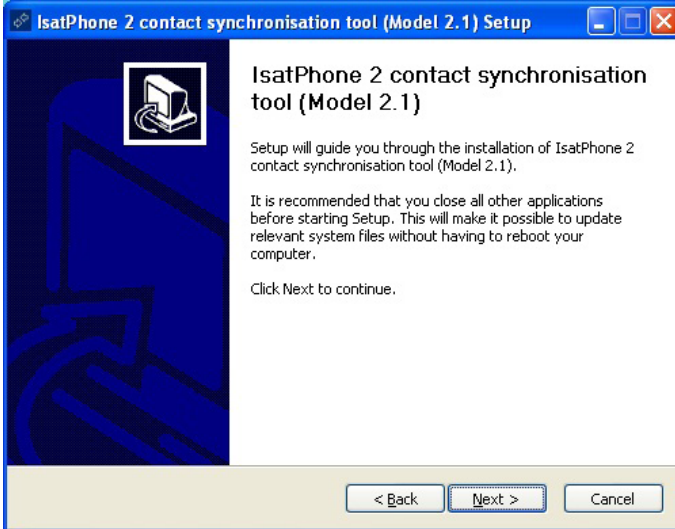
Kişi Senkronizasyon Aracı, bilgisayarınız ve IsatPhone 2 cihazınız arasında kişi bilgilerinizi aktarmanızı sağlar. Bu araç, Microsoft Outlook ve Microsoft Outlook Express ile uyumludur.

Bu araç, Windows 10, Windows 8, Windows 7 ve Windows XP'yi destekler.

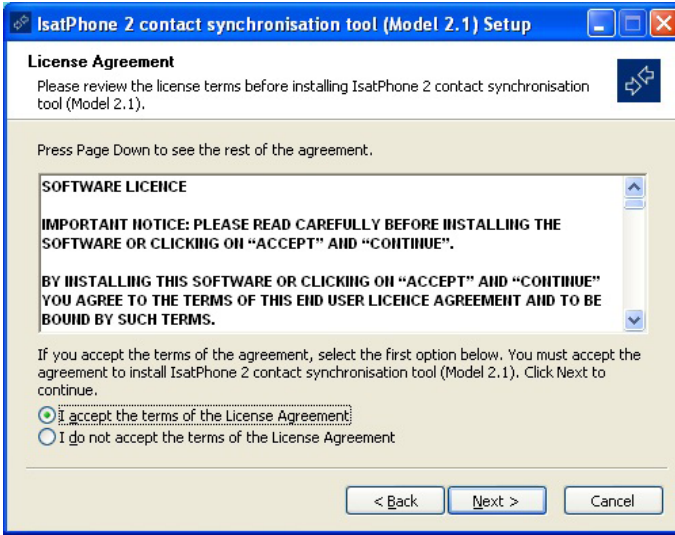
Kişi Senkronizasyon Aracını yüklemeyen önce, USB Sürücülerini yüklemeniz gerektiğini unutmayın. USB Sürücülerini ve 'USB Sürücülerini Yükleme' kılavuzu, USB sürücünüz içerisinde yer almaktadır.



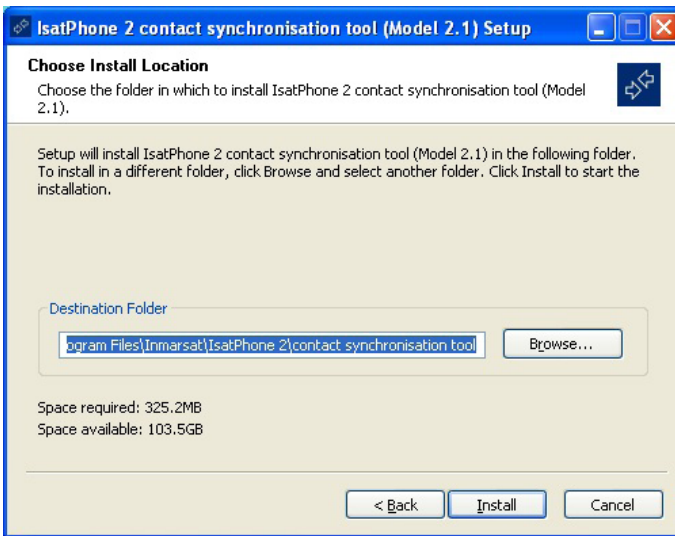
USB sürücülerden **Software (Yazılım)** > **Contact Synchronisation Tool (Kişi Senkronizasyon Aracı)** öğelerini seçin. IsatPhone 2 Kişi Senkronizasyon Aracı kurulum sihirbazı görüntülenir.



Next'e (İleri) tıklayın.

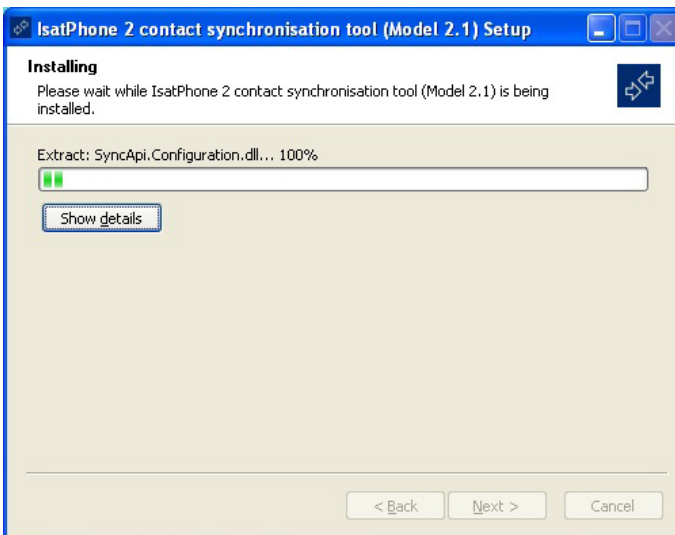


Okuduktan sonra, **I accept the terms of the License Agreement**'i (Lisans Sözleşmesinin hükümlerini kabul ediyorum) seçip **Next** (İleri)'ye tıklayın.



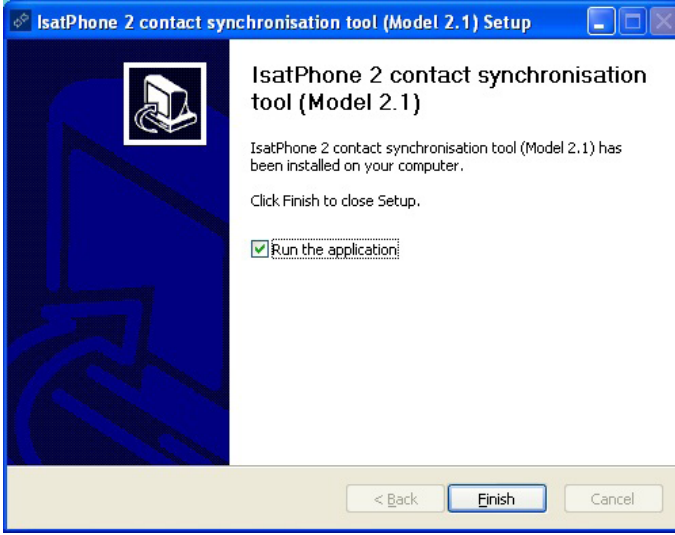
Kurulum işlemini başlatmak için **Install**'a (Kur) tıklayın.

Not: Kurulum klasörünün konumunu değiştirmek için **Browse**'ye (Gözet) tıklayabilirsiniz.



Kurulum işlemi tamamlandıktan sonra **Next**'e (İleri) tıklayın.

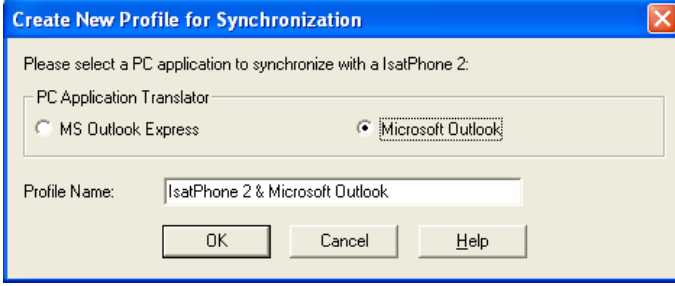
Not: Kurulum bilgilerini görüntülemek için **Show details**'e (Ayrıntıları göster) tıklayabilirsiniz.



Finish'e (Son) tıklayın. Kurulum tamamlanır:

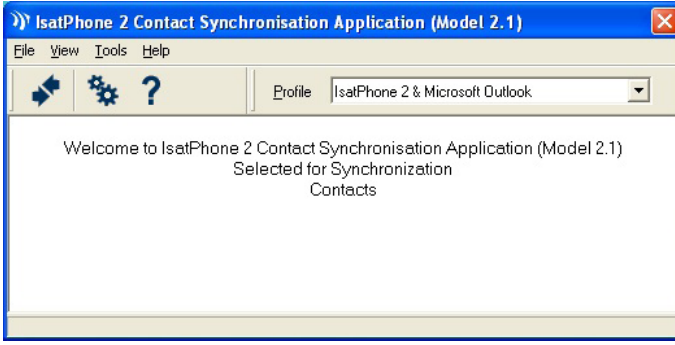
Not: Run the application (Uygulamayı çalıştır) seçilirse, kurulum tamamlandıktan sonra araç başlatılır:


IsatPhone 2 cihazınızı, verilen USB kabloyla bilgisayarınıza takın.
Telefonunuz açık değilse, şimdi açın.



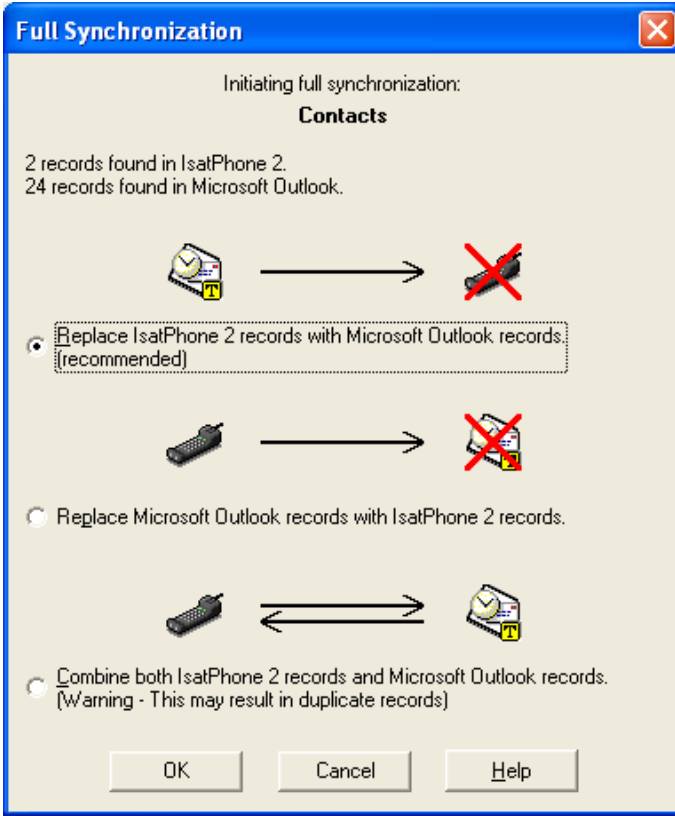
Aracı çalıştırmak için görev çubuğundaki **IsatPhone 2 Contact Synchronisation Tool** (IsatPhone 2 Kişi Senkronizasyon Aracı) simgesine çift tıklayın ya da **Start** (Başlat) > **Programs** (Programlar) > **IsatPhone 2 > Contact Synchronisation Tool** (Kişi Senkronizasyon Aracı) öğelerini seçin

Telefonunuzla senkronize etmek için Microsoft Outlook ya da MS Outlook Express'i seçip **OK**'a (Tamam) tıklayın.



Bilgisayarınızdaki uygulamada **Synchronise** (Senkronizasyon) simgesine  tıklayın. MS Outlook'taki tüm kişiler belirlenen seçeneğe göre aktarılır.

Not: Senkronizasyon ayarları senkronizasyondan önce belirlenebilir. Lütfen eke bakın.



Telefonunuz bir bilgisayarla ilk kez senkronize edildiğinde, aşağıdaki üç seçenekten birini seçmeniz istenir:

- **Replace IsatPhone 2 records with Outlook records** (IsatPhone 2 kayıtlarını Outlook kayıtlarıyla değiştir). Bu seçenek seçildiğinde, telefonunuzdaki mevcut kişiler silinir ve Outlook kişileriyle değiştirilir.
- **Replace Outlook records with IsatPhone 2 records** (Outlook kayıtlarını IsatPhone 2 kayıtlarıyla değiştir). Bu seçenek seçildiğinde, tüm Outlook kişileri silinir ve telefonunuzdaki tüm kişiler Outlook adres defterine kaydedilir.
- **Combine IsatPhone 2 and Outlook records** (IsatPhone 2 ve Outlook kayıtlarını birleştir). Bu seçenek seçildiğinde, telefonunuzdaki tüm kişiler Outlook'a, Outlook'taki tüm kişiler ise telefonunuza kaydedilir.

Not: Bu işlem, kayıtlı kişilerin birden fazla bulunmasına yol açabilir.


Kişileriniz daha önce senkronize edildiyse, yalnızca yapılan değişiklikler güncellenir.

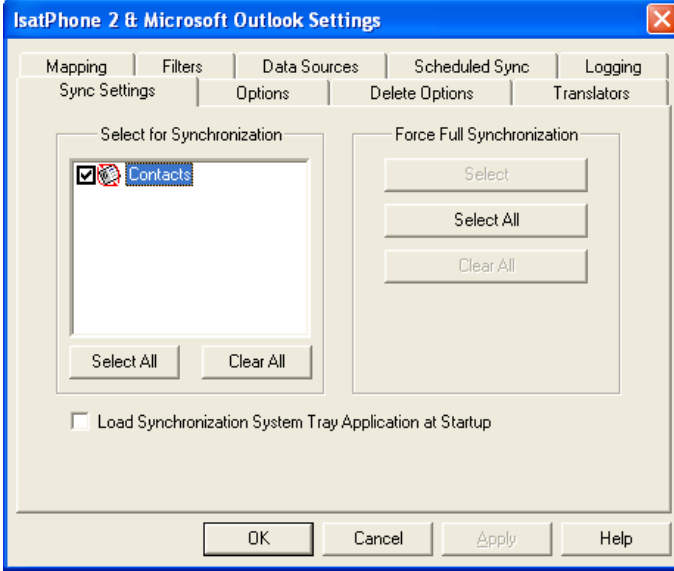
OK'a (Tamam) tıklayın.

Kişilerinizi senkronize ettikten sonra, USB kablosunu bilgisayarınızdan ve telefonunuzdan çıkarın.

Senkronizasyon ayarlarını özelleştirmek için sonraki sayfaya bakın.

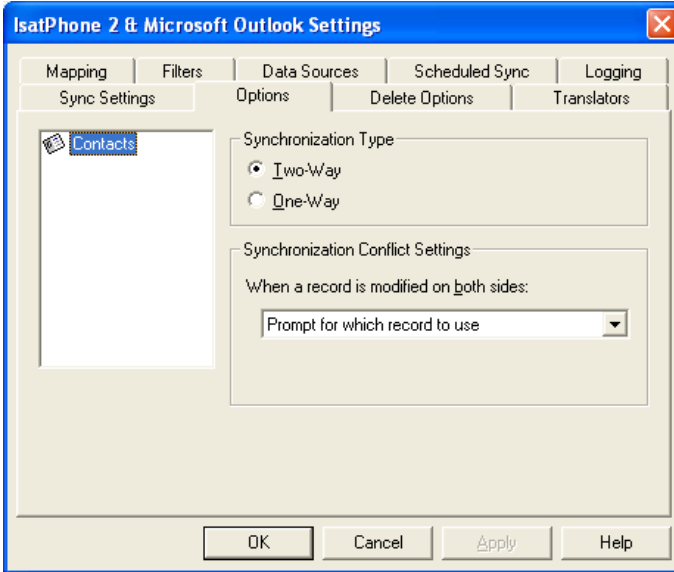
Senkronizasyon ayarları

Profil ayarlarını değiştirmek için **Tools** (Araçlar) > **Settings** (Ayarlar) öğelerini seçin veya bilgisayarınızdaki uygulamada ayarlar simgesine  tıklayın. Profil ayarları aşağıda açıklanmıştır:



Senkronizasyon ayarları:

Senkronizasyon için istediğiniz kaynak öğelerini seçin.

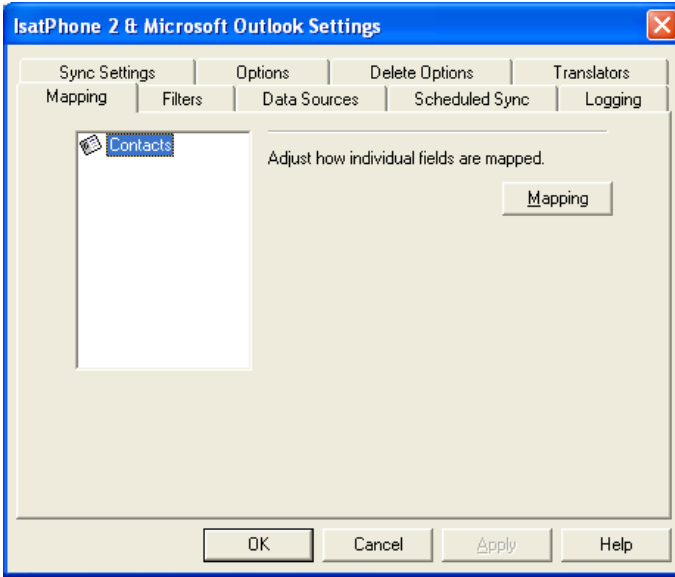


Seçenekler:

Kayıtlarınız için iki yönlü veya tek yönlü senkronizasyonu seçebilirsiniz.

İki yönlü: Her iki taraftaki değişiklikler, diğer tarafa yansıtılır. Kayıt her iki tarafta da değiştirildiğinde (çakışan kayıt) ne yapılacağını da seçebilirsiniz.

Tek yönlü: Bir taraftaki değişiklikler diğer tarafın önüne geçer.



Eşleştirme:

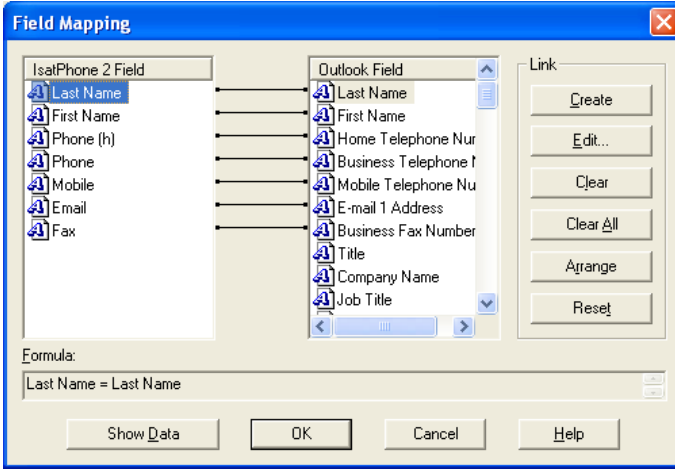
Telefonunuzla bilgisayarınız arasında veri aktarımı yapabilmek için, her iki cihazın alanları arasında bağlantı kurulmalıdır.

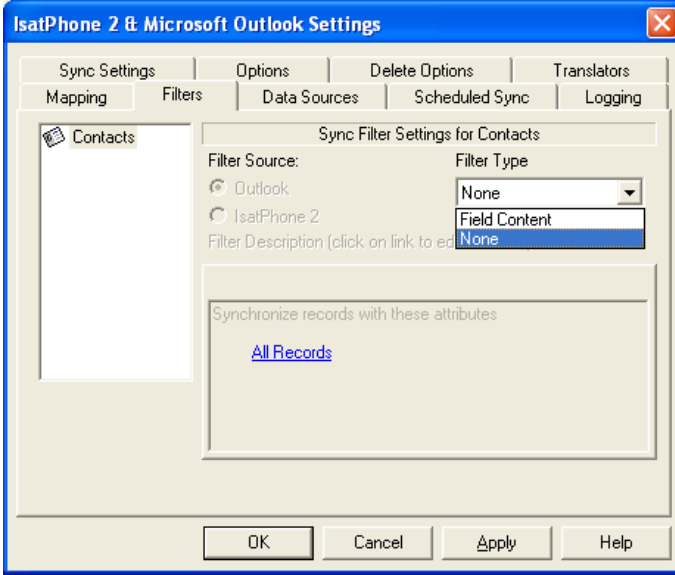
Örneğin; Outlook'taki **First Name** (Adı) alanı, telefonunuzun **First Name** (Adı) alanına bağlı olmalıdır.

Senkronizasyon yazılımına verilerle ne yapacağını söyleyen bağlantı kümesine **Field Mapping** (Alan Eşleme) adı verilir.

Alanların mevcut eşleşmesini tek tek görüntülemek ve düzenlemek için **Mapping** (Eşleşme) ögesine tıklayın.

Not: Senkronizasyon yazılımını ilk yüklediğinizde, sizin için varsayılan bağlantılar oluşturulur.





Filtreler:

Filtreler, sadece size gereken kişileri seçmek için kullanılır. Bu işlem, aktarılan veri miktarını sınırlayarak senkronizasyon işlemini hızlandırabilir.

Filtreler, verilerin eksiksiz veri seti halinde bulunduğu taraftan silmez. Filtre aralığında bulunmayan kısmi veri seti tarafında bir kayıt oluşturulursa, kayıtların eksiksiz veri seti halinde bulunduğu tarafta senkronize edilir. Sonraki senkronizasyonlarda, bu kayıt filtre aralığının dışında kalırsa, kısmi veri setinden silinir; ancak eksiksiz veri seti içinde kalır.

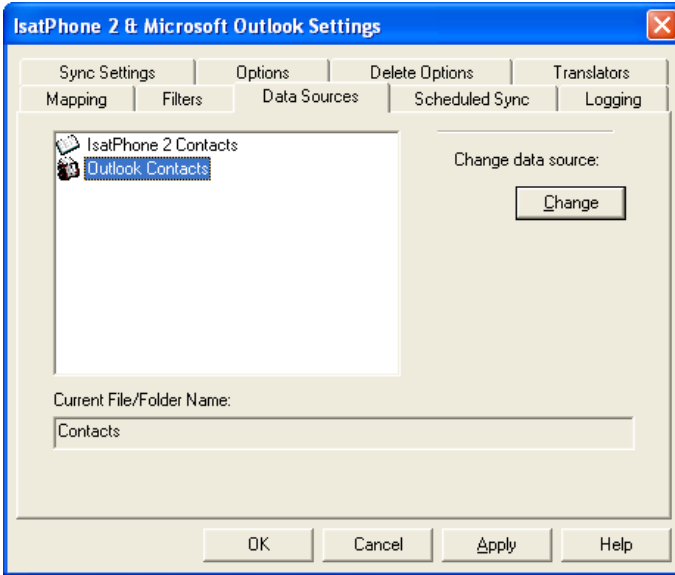
Seçilen çevirmen, tüm kayıtları içerir (eksiksiz veri seti). Seçilmeyen çevirmen, filtre edilen kayıtların daha küçük setini (kısmi veri seti) içerir.

Filtreleri, **Field Content** (Alan İçeriği) veya **Record ID** 'ye (Kayıt Kimliği) göre seçebilirsiniz. Ayrıca, vurgulanan veri tipi için filtre belirlenmediğini belirtmek üzere **None** (Hiçbiri) öğesini de seçebilirsiniz.

Field Content'i (Alan İçeriği) temel alan bir filtre, alan belirtilen koşulu karşılıyorsa, bir kayıt içindeki verileri değerlendirir. Bir alan filtre koşulunu karşılıyorsa, kayıt senkronize edilir.

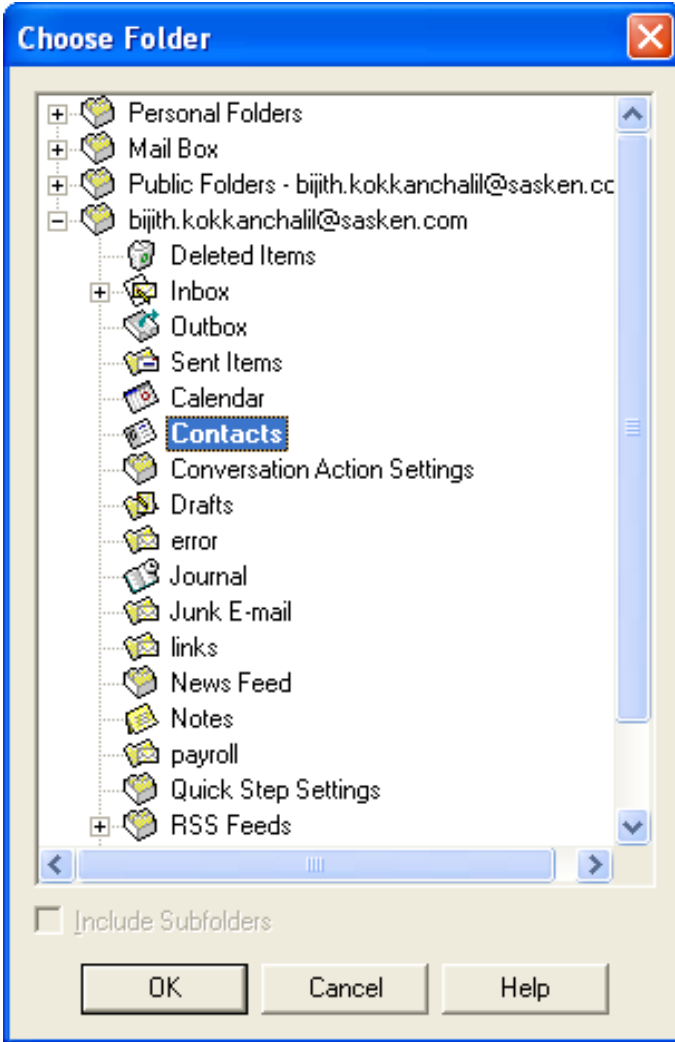
Bir **Record ID** 'ye (Kayıt Kimliği) dayanan bir filtre, hangi ayrı kayıtların senkronize edileceğini seçmenizi sağlar. Senkronize edilecek kayıtları özel olarak belirtmek istediğinizde bu özellik faydalıdır. Örneğin; **Contacts** (Kişiler) listenizde şahsi ve iş kişilerin varsa ve sadece iş kişilerinizi senkronize etmek istiyorsanız, **Record ID** (Kayıt Kimliği) ile sadece iş kişilerini seçmeniz gerekir.

Filter Description (Filtre Açıklaması) bölümü, **Selected data type** (Seçilen veri türü) için tanımlanan filtre koşullarını görüntüler. Oldukça karmaşık filtreler tanımlanabilir ve her bir filtre koşulu, bu iletişim bölümünü kullanarak değiştirilebilir. Filtre koşullarını değiştirmek veya kaldırmak için bağlantılara tıklayabilirsiniz.



Veri kaynakları:

Veri kaynağını değiştirmek için, listeden değiştirmek istediğiniz öğeyi seçip **Change**'ye (Değiştir) tıklayın. Çevirmen bir veri kaynağı değişikliğini desteklemiyorsa, **Change** (Değiştir) düğmesi devre dışı bırakılabilir.



Çevirmen değişikliği destekliyorsa, **Change** (Değiştir) düğmesi etkinleştirilir ve bu da çevirmenin çalışmak istediği bir veri kaynağı seçmenizi sağlar. Örneğin; iki **Contacts** (Kişiler) klasörünüz varsa, çevirmen için kişi veri kaynağı olarak hangi klasörün kullanılacağını belirtebilirsiniz.

inmarsat.com/isatphone

Bu belgedeki bilgiler iyi niyetle hazırlanmış olsa da, Inmarsat grubu veya herhangi bir sorumlusu, çalışanı ya da temsilcisi bu belgedeki bilgilerin yeterliliği, doğruluğu, eksiksiz oluşu, akla yatkınlığı veya amaca uygunluğu konusunda hiçbir beyan, garanti, güvence veya taahhütte (açıkça veya zımni olarak) bulunmaz ve hiçbir sorumluluk ya da yükümlülük (nasıl ortaya çıkmış olursa olsun) kabul etmez. Bu tür sorumluluk ve yükümlülüklerin tamamı, yürürlükteki kanunun izin verdiği ölçüde açıkça reddedilir ve dışlanır. INMARSAT, International Mobile Satellite Organisation'ın ticari markasıdır ve lisansı Inmarsat Global Limited'e aittir. Inmarsat LOGO'su da dahil olmak üzere bu belgedeki diğer tüm Inmarsat ticari markaları Inmarsat Global Limited'in mülkiyetindedir. Sorumluluk reddindeki ifadeler ile çevirinin yapıldığı İngilizce versiyon arasında tutarsızlık olması durumunda, İngilizce versiyon geçerlidir. © Inmarsat Global Limited 2018. IsatPhone 2 How to Synchronise your Contacts (Model 2.1) May 2018 (Turkish).